

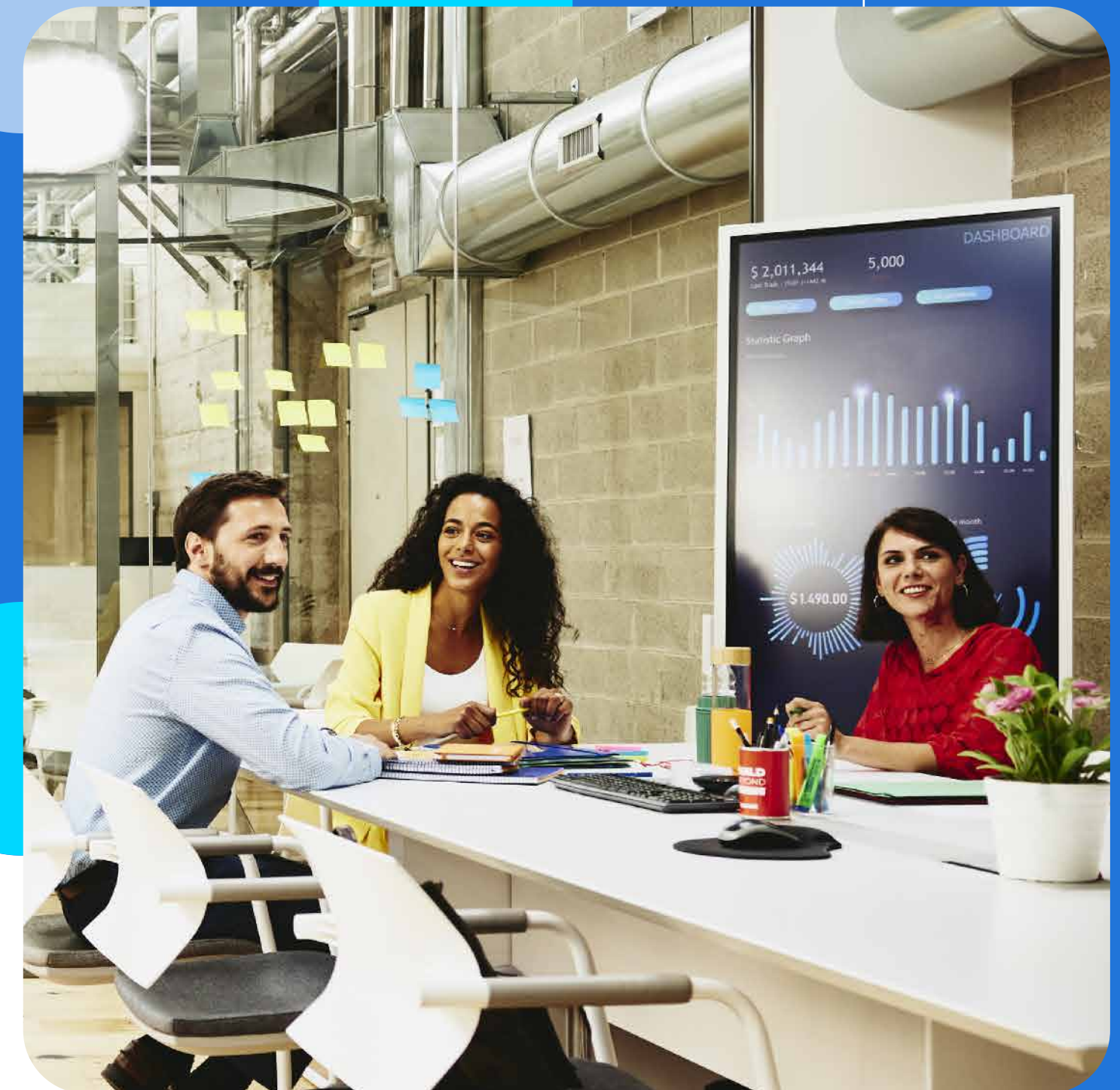
niezbędnik  
pracownika.



# fulfilment center Sulechów.

## czym się tutaj zajmujemy?

- pracujemy dla naszego Klienta z branży modowej. W magazynie przyjmujemy towar, składujemy oraz wysyłamy zamówienia do Klientów sklepu internetowego.
- w asortymencie znajdują się takie artykuły jak ubrania, buty, dodatki. Nasz magazyn działa manualnie – oznacza to, że procesy wymagają ręcznego transportowania za pomocą paleciaków, wózków transportowych, ręcznego przenoszenia towarów.
- oprócz procesów charakterystycznych dla pracy w magazynie, zajmujemy się również ciągłym rozwojem magazynu i wdrażaniem nowych procesów związanych z rozbudową.





## e-umowy.

wszystkie Twoje umowy będą przychodzić na wskazany przez Ciebie w kwestionariuszu osobowym adres e-mail. Hasłem do otwarcia pliku jest Twoja data urodzenia w formacie DDMMRRRR.

jeśli chcesz zmienić adres e-mail, podejź do naszego stanowiska.



wynagrodzenie otrzymujesz do



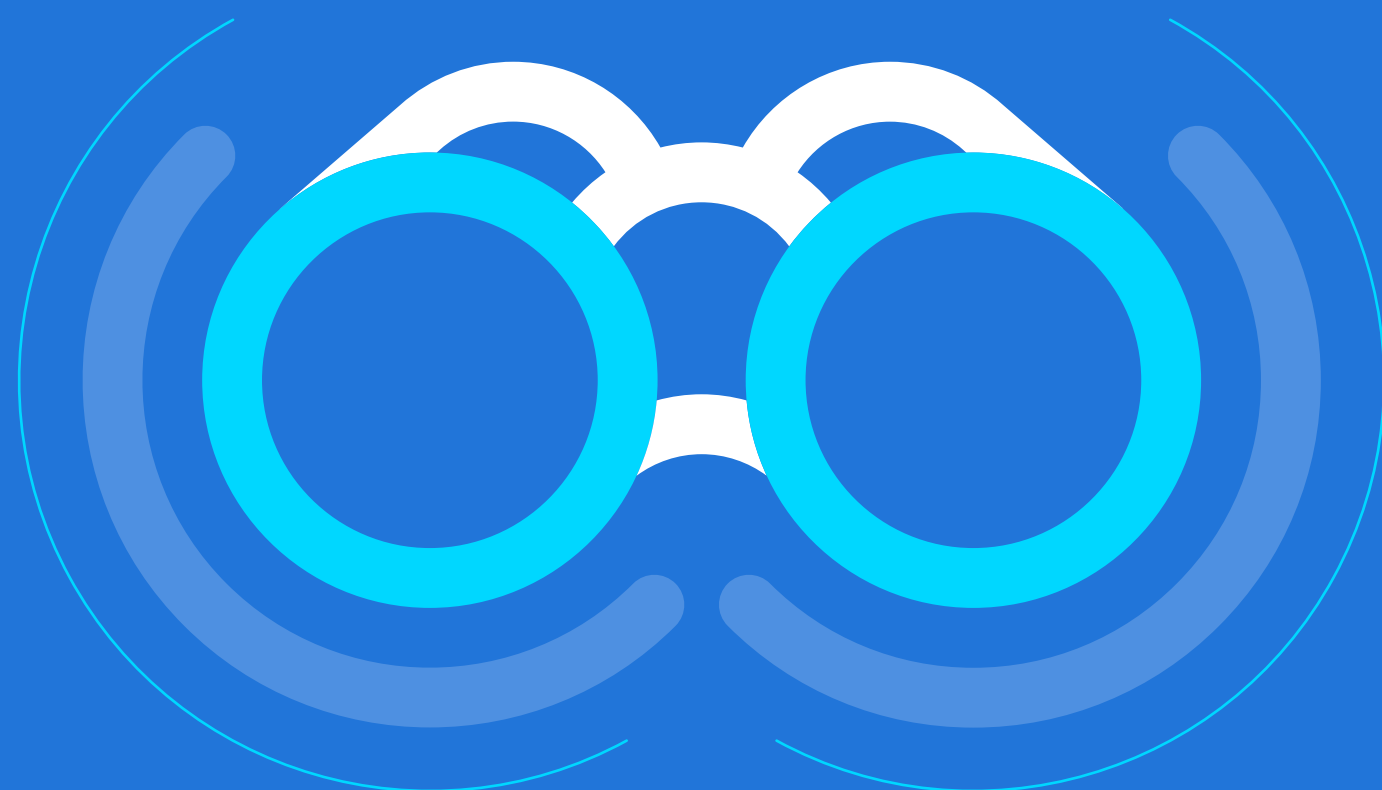
**10-go dnia miesiąca**

wynagrodzenie otrzymasz do 10-tego dnia miesiąca na numer konta bankowego, który podałeś przy zatrudnieniu.

# forma i warunki zatrudnienia.

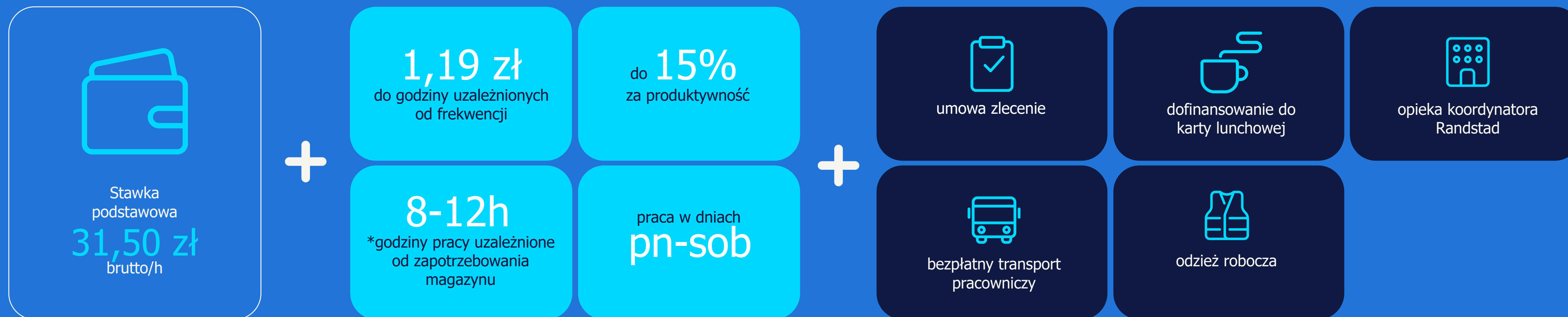
- zatrudnienie jest w oparciu o umowę zlecenie,
- praca odbywa się od poniedziałku do soboty,
- zmiany w zależności od działu mogą być 8, 10 lub 12-godzinne,
- podczas zmiany przysługuje jedna 30-minutowa przerwa, wyznaczona o określonej godzinie dla danego działu i zmiany,
- wszystkie nieobecności powinny być zgłaszane z jak największym wyprzedzeniem, najlepiej do końca tygodnia poprzedzającego tydzień planowanej nieobecności,
- nieobecności, które wystąpią w bieżącym tygodniu, a nie były zgłaszane podczas planowania grafiku, czyli do końca poprzedniego tygodnia, traktowane są jako nieobecności nieusprawiedliwione i powodują utratę premii frekwencyjnej i produktywnościowej.





do **37,42 zł brutto/godz.\***

w komfortowym i nowoczesnym magazynie w Sulechowie.

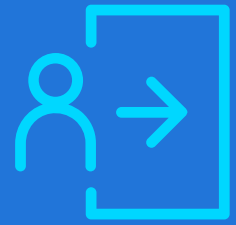


pracuj w zespole Randstad za stawkę do **37,42 zł/h brutto\***

\*Suma podstawowej stawki godzinowej oraz specjalnej premii za frekwencję i jakość pracy



# nieobecności.



każda nieobecność skutkuje utratą premii frekwencyjnej

nieobecności mają wpływ na premię produktywnościową:

- 1 nieobecność względem grafiku piątkowego - pomniejszenie premii o 33%,
- 2 nieobecności - pomniejszenie premii o 66%,
- 3 nieobecności - utrata 100% premii produktywnościowej.



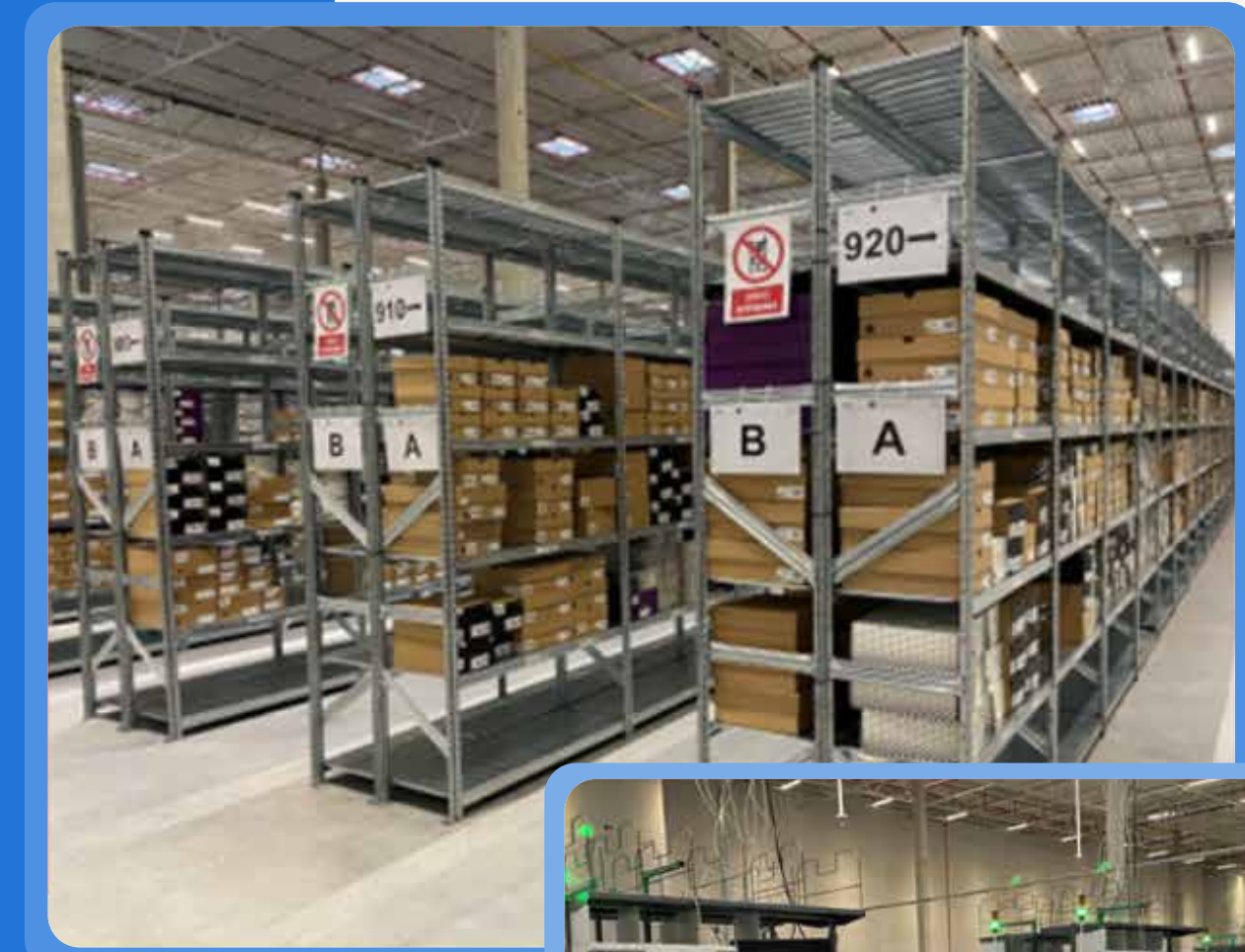
nieobecność w pracy, która została usprawiedliwiona zwolnieniem chorobowym również traktowana jest jako nieobecność pomniejszająca premię produktywnościową



# fulfilment center Sulechów.

- pracownik wsparcia operacji magazynowych wdrażany jest do pracy z pomocą zespołu trenerów. Szkolenie trwa od 3 do 5 dni, w trakcie których trener wraz z nowymi pracownikami doskonalił techniki operatorskie na jednym z głównych procesów. Wszystkie procesy logistyczne w magazynie mają na siebie wpływ, dlatego bardzo ważne jest, aby eliminować możliwość pojawiania się błędów na każdym z etapów.
- jak dokładnie wyglądają nasze procesy logistyczne i co jest wymagane?

zobacz sam:)



# dock/ receive przyjęcie towarów.

polega na rozładunku, a następnie przyjęciu towarów w systemie komputerowym. Jest to praca stojąca przy stanowisku komputerowym.

wymagania:

- podstawowa obsługa komputera,
- predyspozycje do pracy stojącej.



# putaway rozłożenie towarów.

polega na rozkładaniu towarów z wózków w lokacjach kartonowych za pomocą skanera ręcznego.

wymagania:

- obsługa skanera,
- predyspozycje do pracy chodzącej.

# pick zbieranie zamówień.

polega na zbieraniu zamówień na wózek transportowy za pomocą skanera ręcznego.

wymagania:

- obsługa skanera,
- predyspozycje do pracy chodzącej.



# sortowanie i pakowanie zamówień.

polega na sortowaniu zebranych towarów na strefie za pomocą skanera ręcznego. Kolejny etap to pakowanie zamówień przy stanowisku komputerowym.

wymagania:

- obsługa skanera,
- podstawowa obsługa komputera,
- predyspozycje do pracy chodząco-stojącej.

# ship

## sortowanie i załadunek.

polega na sortowaniu zamówień według przewoźników,  
przygotowanie paczek do wysyłki na paletach  
lub załadunek do naczep.

wymagania:

- obsługa skanera,
- predyspozycje do pracy chodzącej.



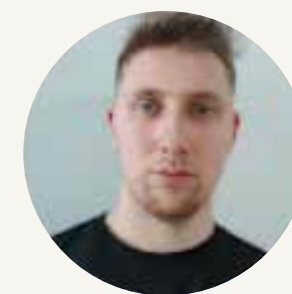
# nasze wsparcie.

pamiętaj, że na każdym etapie pracy możesz liczyć na wsparcie pracowników Randstad. Jesteśmy tutaj dla Ciebie!



## gdzie się zgłosić?

w 1 dniu pracy czeka na Ciebie koordynator Randstad, który będzie do Twojej dyspozycji również od poniedziałku do piątku, w wyznaczonej strefie w stołówce pracowniczej



Pavlo Byrheu

kom. 697 207 438  
pavlo.byrheu@randstad.pl

## co musisz mieć ze sobą?

dokument tożsamości by na tej podstawie odebrać przepustkę na magazyn

## co będziesz robić?

będziesz miał od razu szkolenie stanowiskowe i otrzymasz wszystkie niezbędne informacje dotyczące Twojej pracy

# nasze wsparcie.

pamiętaj, że na każdym etapie pracy  
możesz liczyć na wsparcie pracowników  
Randstad. Jesteśmy tutaj dla Ciebie!



## co zgłaszamy do koordynatora?

- wszelkie planowane i nieplanowane nieobecności w pracy
- zapytania dotyczące wynagrodzeń
- zapytania dotyczące organizacji i czasu pracy
- kwestie transportu pracowniczego
- rezygnację z pracy

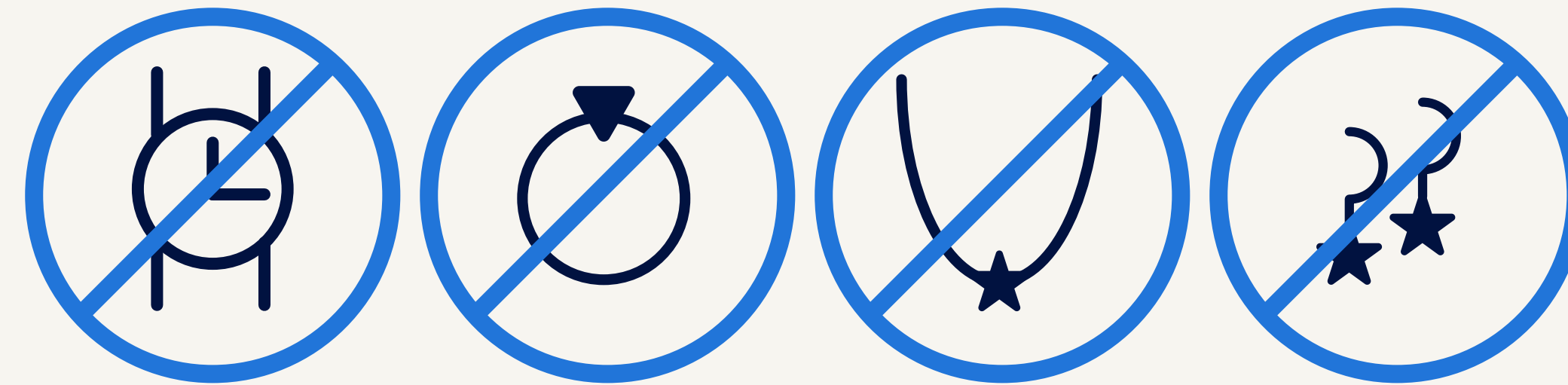


rozkład jazdy



# regulamin.

na hali obowiązuje zakaz noszenia biżuterii, zegarków, kolczyków, bransoletek, pierścionków.



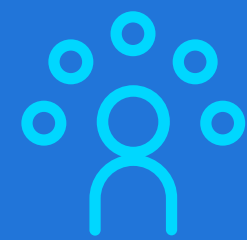
zabrania się wnoszenia na halę:



w hali obowiązuje zakaz:



# randstad to nie tylko praca - benefity.



każdy pracownik może  
korzystać z:

- prywatnej opieki medycznej Medcover
- karty sportowej Medcover Sport
- rabatów nawet do 50% (np. restauracje, sklepy, bilety do kina)

wszelkie informacje o benefitach dostępne  
u koordynatora Randstad.



# opcje rozwiązania umowy.



## pamiętaj

w przypadku umowy zlecenia obowiązuje Cię 1-dniowy okres wypowiedzenia, jeżeli chcesz zrezygnować z pracy, skontaktuj się niezwłocznie z koordynatorem w celu uzgodnienia sposobu i formy zakończenia współpracy



po zakończonej współpracy będziesz proszony o rozliczenie się z powierzonej odzieży, przepustki, kłódki i kluczyków do szafki śniadaniowej

partner  
for talent.

